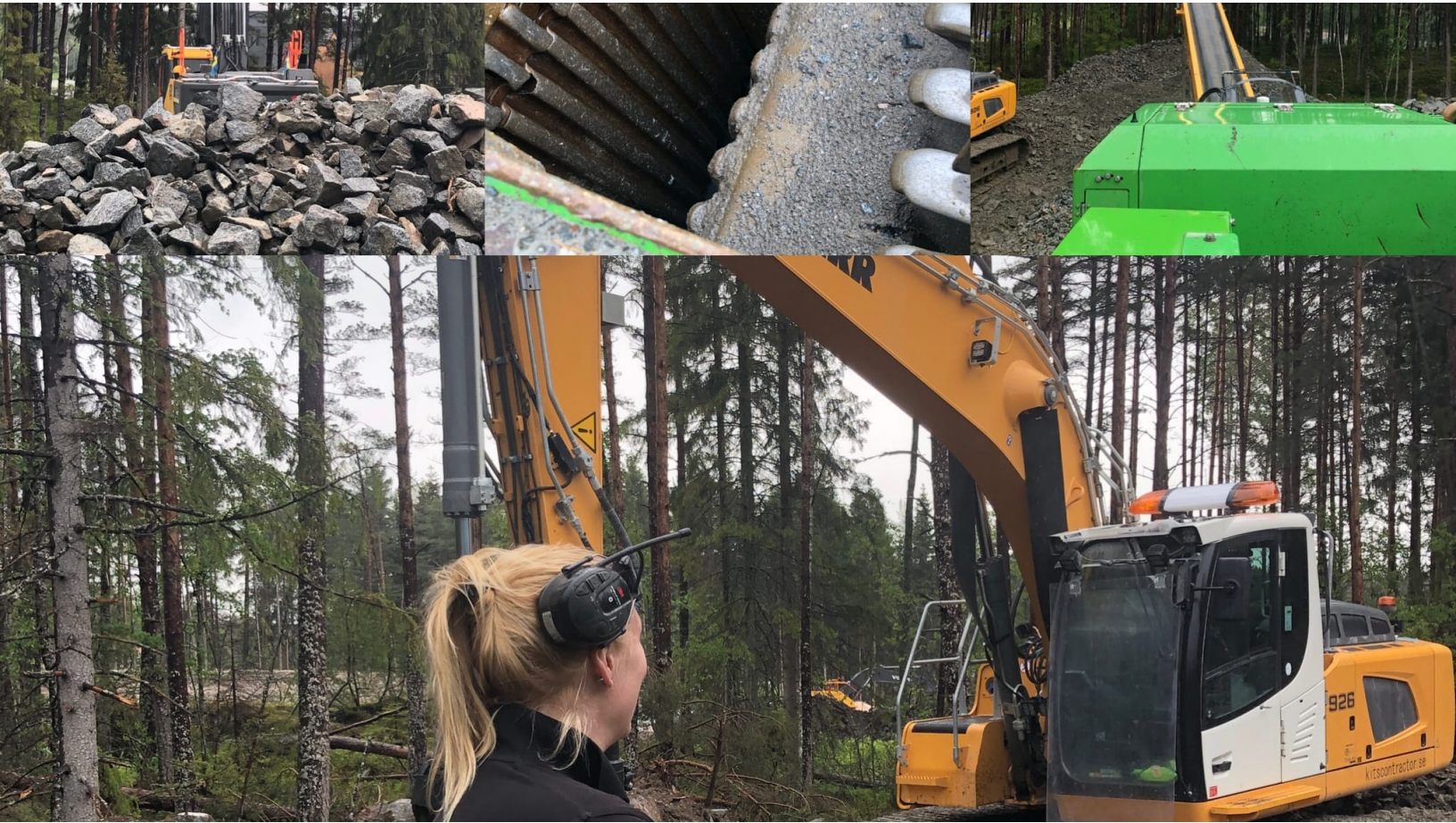




**SIGTUNA STADSÄNGAR**

Sveriges mest hållbara stadsdel



Malin på Kits Contractor i full färd med att krossa sten och berg till användbart material i stadsdelen

2019-06-13 09:41 CEST

## Varför gå över ån efter vatten eller sten i det här fallet?

I Sigtuna stadsängar står en stenkross. Kits Contractor är ett familjeföretag med bland andra syskonparet Malin och Johan. De jobbar dagligen med att krossa sten i stadsdelen. Sten som sedan återanvänds.

Sigtuna stadsängar stoltserar med att vara Sveriges mest hållbara stadsdel. Då funkar det inte att göra som tidigare. Det krävs nya sätt och nya metoder för att göra byggandet av stadsdelen så hållbart som möjligt. Ett led i detta är att man i stadsdelen återanvänder de bergmassor som blir kvar

efter sprängning.

I stället för att belasta 263:an med tung trafik som fraktar iväg stora stenbumlingar till en bergkrossanläggning löser man detta på plats. Syskonen Malin och Johan på Kits Contractor jobbar dagligen med att krossa sten till mindre fraktioner som sedan används för att bland annat skapa bärlager i stadsdelen.

Om Exploateringsbolaget inte valt att ta hand om sten- och bergmassorna på plats hade det inneburit cirka 750 tunga lastbilstransporter till och från stadsdelen då cirka 30.000 ton massor ska tas om hand om.

- Vi tycker det känns betydligt bättre att slippa belasta 263:an, släppa ut onödiga avgaser med många tunga lastbilstransporter för att sedan köpa tillbaka samma berg fast krossat och klart och återigen då behöva frakta det till stadsdelen. Via den här lösningen värnar vi inte bara om trafiken, säkerheten och miljön utan vi spar dessutom pengar. Ett mycket bättre sätt att jobba på tycker vi i Stadsängarna säger Kim Hultén, verksamhetschef för Sigtuna stadsängar Exploaterings AB.

---

Sigtuna stadsängar Exploaterings AB som ägs av Bonava (fd NCC Boende) och det kommunala bostadsbolaget SigtunaHem, leder utvecklingen av Sigtuna stadsängar – en helt ny stadsdel belägen cirka 1500 meter norr om gamla Sigtuna stadskärna. Totalt uppförs cirka 900 bostäder fördelat på hyresrätter, bostadsrätter, villor och radhus. Dessutom byggs lokaler för restauranger, butiker, skola, fritids och förskola. Detaljplanen antogs 2016. Första inflyttning våren 2019.

Planeringen av stadsdelen har präglats av en omfattande medborgardialog via en visionsstyrd stadsplaneringsprocess, vilket är unikt i Sverige. Inför uppförandet av Sigtuna stadsängar finns ett uttalat fokus på social, ekonomisk, ekologisk och demokratisk hållbarhet och de utvecklare som satsar på hållbar stadsplanering premieras.

## Kontaktpersoner



**Magdalena Larhed Eriksson**

Presskontakt

Marknadsansvarig

magdalena@etom.se